

Videokomponenten....

konzipiert für professionelle Videosysteme



Digitaler Echtzeit Farb-Multiplexer

Art: 20816

- HDMI-Ausgang (1920 x 1080)
- Anschluß von hochauflösenden 960H-Kameras (976x582 / VC-EFFIO)
- 400FPS@960H/D1 (25 FPS / Kanal)
- USB-Anschlüsse für Mausbedienung
- 16 Durchschleifausgänge
- Steuerungsmöglichkeit mit Bedienpult (Art.Nr. 14375)
- Netzwerkanschluß RJ45 für Zugriff über Windows PC Software (Client, CMS), Mac Computer (CMS), oder Browser (Internet Explorer)
- Zugriff mit iPhone, iPad und Android Handy.
- Frei konfigurierbare Privatzonen
- VGA-Ausgang
- Lüfterlos

Videokomponenten....

konzipiert für professionelle Videosysteme

Technische Daten

| | | | | |
|-------------|-------------------------|---|----------------------------------|--|
| Artikel | 20816 | | | |
| Daten | Betriebsspannung | 230V AC | 12V DC, 5A (Tischnetzteil) | |
| | Abmessungen (BxHxT) | 380 x 340 x 50 mm | | |
| | Gewicht | 1,65 Kg | | |
| | Betriebstemperatur | 0° bis + 40°C | | |
| | Luftfeuchtigkeit | 10% - 85% nicht kondensierend | | |
| | Schutzart nach VDE | IP-40 | | |
| | Sicherheit/Störemission | EN 60950, 60065 | EN 50081-1, 55011 Klasse B | |
| Video | Eingänge | BNC Analog | 16-Kanal, 1 Vss, 75 Ohm | |
| | | Signal | PAL/NTSC (autom. Erkennung) | |
| | | Videoverlusterkennung | Ja | |
| | Ausgänge | 1x HDMI (Hauptmonitor) | 1920x1080 | |
| | | 1x VGA (Hauptmonitor) | 1280x1024, 1024x768, 800x600 | |
| | | BNC | 1x Hauptausgang | |
| | | Spot-Out/Call | 1x BNC | |
| Loop-Out | 16x BNC | | | |
| Alarm | Eingänge | 16x, Schraubklemmen, Steckleiste (NC/NO wählbar) | | |
| | Ausgänge | 1x, Schraubklemme, Steckleiste (potentialfrei) | | |
| | Modus | Kombinierbar mit Zeitplan (Bewegung, Alarm-In, Videoverlust), E-Mail, Vollbild Pop-Up | | |
| Liveansicht | Darstellung | 1-Kanal Vollbild, geteilter Bildschirm: 4-, 9-, 16-, 32-Fach | | |
| Netzwerk | Anschluss | 1x RJ-45, 10/100Mbit | | |
| | Zugriff | Lokal | DHCP, statische IP | |
| | | Internet | Über Portweiterleitung im Router | |
| | Stream | Auflösung, Bilder pro Sekunde, Qualität einstellbar | | |
| | Verbindung Windows | Browser (IE), Software, CMS (Liveansicht, PTZ, Konfiguration) | | |
| | Verbindung Apple | Clientsoftware für MAC (Liveansicht) | | |
| | Verbindung Smartphones | Iphone, Android (Liveansicht) | | |

Videokomponenten....

konzipiert für professionelle Videosysteme

Technische Daten

| | | | |
|-----------|------------------------|---|--|
| Sonstiges | Benutzerverwaltung | Verschiedene Benutzer, Zuordnung der Funktionen | |
| | RS-485 Schnittstelle 1 | Bedienung von PTZ-Kameras (Pelco D, Pelco P) | |
| | RS-485 Schnittstelle 2 | Anschluss für Bedienpult Art.Nr. 14375 (Bedienung des Rekorders) | |
| | USB-Anschlüsse | 1x Rück-, 1x Vorderseite - für Mausbedienung, Upgrade | |
| | Menü | Grafische Oberfläche | |
| | Unterstützte Sprachen | Deutsch, Engl., Span., Franz., Dän., Ital., Port., Russ., Rumän., Türk. | |
| | Digitaler Zoom | Nein | |
| | Privatzonen | Frei konfigurierbar in allen Kamerabildern | |
| Zubehör | Mitgeliefert | Tischnetzteil, Netzkabel, Fernbedienung, Maus, CD mit Anleitungen und Software | |
| | Optional | Bedienpult Art.Nr. 14375 | |

Videokomponenten....

konzipiert für professionelle Videosysteme

Vorder- und Rückansicht



Zugriff über Netzwerk



Microsoft Windows PC
Software: Client, CMS
Browser: Internet Explorer



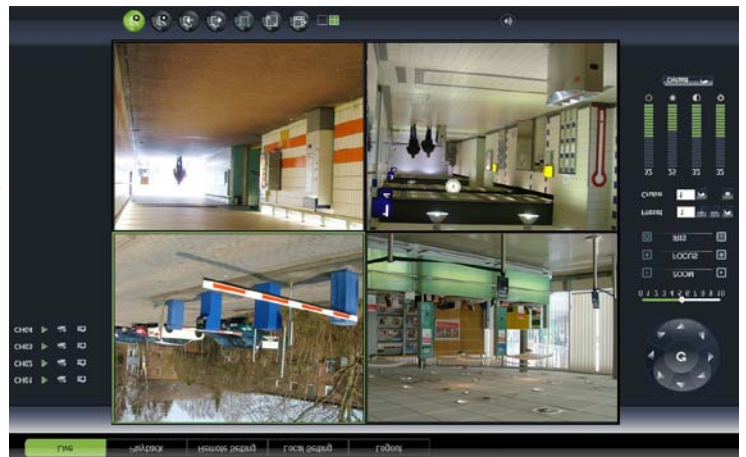
Apple / Mac Os
Software: CMS

Funktionen:

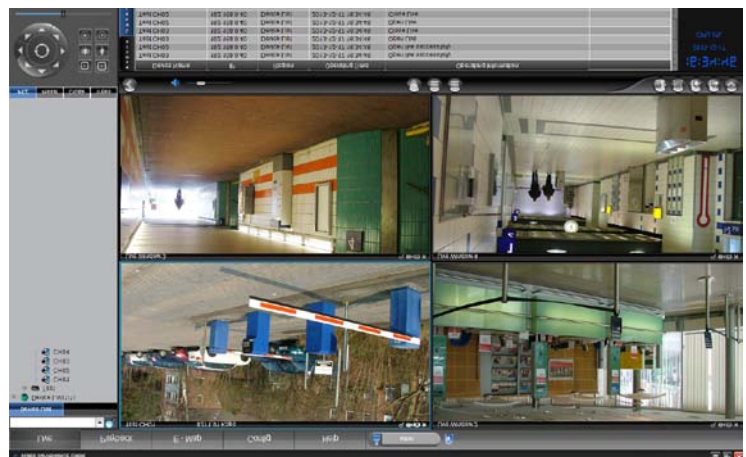
Livebildansicht (Multi- und Vollbilddarstellung), Wiedergabe, Suche (Alarm, Zeit, Ereignisse), PTZ, Einstellungen am Rekorder ändern.

Über die CMS können bis zu 16 Rekorder eingebunden werden. Somit ist eine Darstellung von 64 Kamerabildern gleichzeitig möglich.

Internet Explorer



Software



Videokomponenten....

konzipiert für professionelle Videosysteme

Zugriff über Smartphone



iPhone / iPad

- Applikation aus dem Appstore „RXCamPro“
- Livebildansicht (Vollbild, 4-fach)
- PTZ Steuerung
- Suche und Wiedergabe von aufgezeichneten Daten
- Verwaltung mehrerer Rekorder



Android

- Applikation aus dem Google Play Store „RXCamPro“
- Livebildansicht (Vollbild, 4-fach)
- PTZ Steuerung
- Suche und Wiedergabe von aufgezeichneten Daten
- Verwaltung mehrerer Rekorder

