

Videokomponenten...

konzipiert für professionelle Videosysteme

19" Einschub
16-Kanal (NSIF)



Tischgehäuse

Tischgehäuse

Tischgehäuse

Tischgehäuse

Weitere Netzwerkrekorder →

4 Kanal (VSIF)

8 Kanal (SSIF)

16 Kanal (NSIF)

32 Kanal (EOFO)

16-Kanal Netzwerkrekorder (NVR) mit PoE und H.265-Kompression / 19" Rack-Einbauversion

Art: 16839-Rack

- 19"-Gehäuse mit direkter Anschlussmöglichkeit für Serverschränke
- Alle Anschlüsse an der Vorderseite - leichtes Handling im Serverschrank
- HDMI-Ausgang (4K/3840x2160)
- Anschluss von 16 IP-Kameras über PoE, max. je 8 Megapixel
- ONVIF 2.3 und RTSP kompatibel
- Direktes Einbinden von VC-IP-Kameras
- USB-Anschlüsse für Mausbedienung oder Datenauslagerung auf USB-Stick und externe Festplatte
- Vereinfachte Auslagerungsmöglichkeit (Easy Export)
- **P2P-Funktion** für Zugriff über Internet (**mit Push-Funktion**)
- Netzwerkanschluss RJ45 für Zugriff über Windows PC Software (Client, CMS), Mac Computer (CMS), oder Browser (Internet Explorer)
- Zugriff mit iPhone, iPad und Android Smartphones
- Frei konfigurierbare Privatzenen
- Cloud Funktion bei Alarm
- Markierung der Kamerapositionen in einem Lageplan

Videokomponenten...

konzipiert für professionelle Videosysteme

Technische Daten

Artikel	16839-Rack		
Daten	Betriebsspannung	230V AC	
	Abmessungen (BxHxT)	380 x 50 x 340 mm	
	Gewicht	1,65 Kg	
	Betriebstemperatur	0° bis + 40°	
	Luftfeuchtigkeit	10% - 85% nicht kondensierend	
	Schutzart nach VDE	IP-40	
	Sicherheit/Störemission	EN 60950, 60065	EN 50081-1, 55011 Klasse B
Video	Eingänge	16x RJ45 für 16 IP-Kameras	
		Signal	IP, +PoE, ONVIF 2.3 & RTSP kompatibel
		Videoverlusterkennung	Ja
	Ausgänge	1x HDMI (Hauptmonitor)	3840x2160, 1920x1080
1x VGA (Hauptmonitor)		1920x1080, 1280x1024, 1024x768	
Aufnahme	Kompression	H.265 (H.264-kompatibel)	
	Auflösung	8MP (4K/3840x2160), 5MP, 4MP, 3MP, 2MP (FullHD/1920x1080)	
	Bilder pro Sekunde	8MP (4K): 4 Kanäle 25fps	
		3MP: 11 Kanäle 25fps	
		2MP: 16 Kanäle 25fps	
	Netzwerklast gesamt	max. 320 Mbps	
	Modus (Kameraabhängig)	Zeitplan, Daueraufnahme, Bewegung, Alarmeingänge	
	Voralarm	Ja/Nein – wählbar	
Nachalarm	30 Sekunden, 1 Minute, 2 Minuten, 5 Minuten einstellbar		
Alarm	Eingänge	16x, Klemmblock (NC/NO wählbar)	
	Ausgänge	1x, Klemmblock (potentialfrei)	
	Modus (Kameraabhängig)	Kombinierbar mit Zeitplan (Bewegung, Alarm-In, Videoverlust), E-Mail, Vollbild Pop-Up	
Liveansicht	Darstellung	1-Kanal Vollbild, geteilter Bildschirm: 4-Fach, 9-Fach, 16-Fach	
Wiedergabe	Darstellung	1-Kanal Vollbild, geteilter Bildschirm: 4-Fach, 9-Fach, 16-Fach	
	Geschwindigkeit	x2, x4, x8, x16 (Vorwärts/Rückwärts)	
	Suchmodus	Zeit, Ereignisse (Bewegung, Alarme), Log	
	Integrierte Auslagerungsmöglichkeit von Videosequenzen (Anfangs- und Endmarkierung)		

Videokomponenten...

konzipiert für professionelle Videosysteme

Technische Daten

Netzwerk	Anschluss	1x RJ45, 1000Mbit	
	Zugriff	Lokal	DHCP, statische IP
		Internet	P2P, Portweiterleitung im Router
	Stream	Auflösung, Bilder pro Sekunde, Qualität einstellbar	
	Verbindung Windows	Browser (IE), Software (CMS)	
		(Live, Suche, Wiedergabe, Auslagern, PTZ, Konfiguration)	
	Verbindung Apple	Clientsoftware für MAC (Liveansicht, Suche, Wiedergabe)	
	Verbindung Smartphones	iPhone, iPad, Android (Live, Suche, Wiederg.) App: „RXCamLink“	
P2P	Ja, mit Push-Funktion		
Speicherung	Lokale Aufzeichnung	Interne Festplatte, max. 2x 6 TB SATA	
	Cloud Aufzeichnung	Speicherung von Alarmbildern in der Cloud	
	Auslagerung	USB	Stick, Festplatte
			„Easy Export-Funktion“
		E-SATA	Festplatte, ext. HDD-Box Art.Nr. 16843
		Netzwerk	LAN/Internet über Browser oder Software
Sonstiges	Benutzerverwaltung	Verschiedene Benutzer, Zuordnung der Funktionen	
	USB-Anschlüsse	USB 3.0 + 2x USB 2.0 – für Mausbedienung, Auslagerung	
		auf USB-Stick, Upgrade	
	Menü	Grafische Oberfläche	
	Unterstützte Sprachen	Deutsch, Engl., Span., Franz., Dän., Ital., Port., Russ., Rumän., Türk.	
	Digitaler Zoom	In der Wiedergabe	2x, 3x, 8x
	Privatzonen	Frei konfigurierbar in allen Kamerabildern (Kameraabhängig)	
Kompatible Kameras	VC-IP-Kameras, alle ONVIF 2.3 und RTSP-fähige IPC		
Zubehör	Mitgeliefert	Netzkabel 230V AC, Fernbedienung,	
		Maus, 19“ Winkel, CD mit Anleitungen und Software	
	Notwendig	Festplatte (2x intern max. je 6 TB SATA)	
	Optional	ext. HDD-Box Art.Nr. 16843	

Videokomponenten...

konzipiert für professionelle Videosysteme

Ansicht



Zugriff über Netzwerk



Microsoft Windows PC
Software: Client, CMS
(Central Monitoring Software)
Browser: Internet Explorer



Apple / Mac Os
Software: CMS

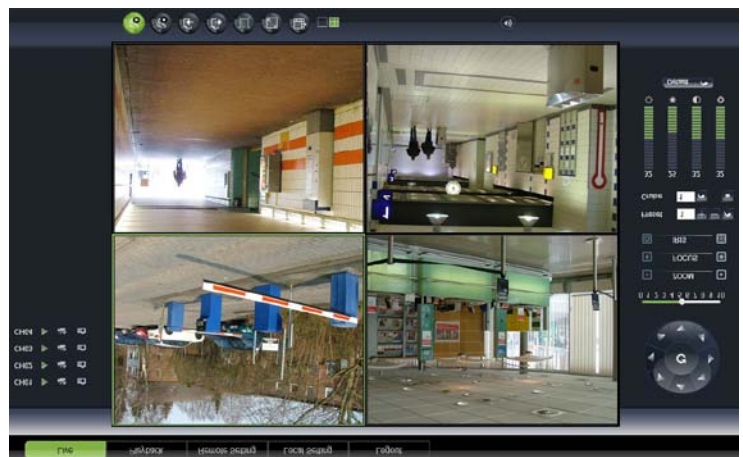
Funktionen:

Livebildansicht (Multi- und Vollbilddarstellung), Wiedergabe, Suche (Alarm, Zeit, Ereignisse), PTZ, Einstellungen am Rekorder ändern.

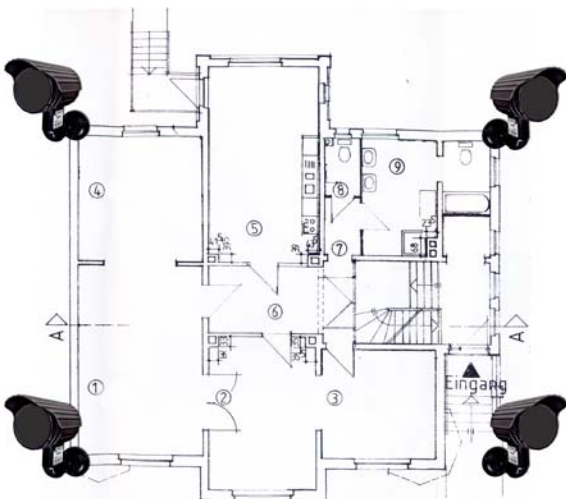
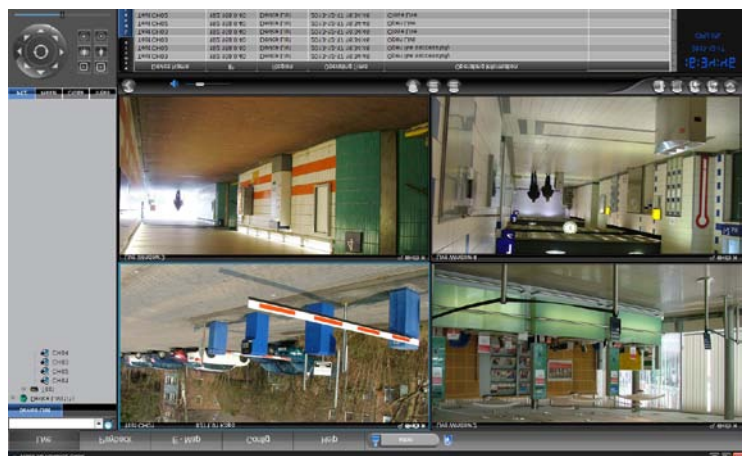
Über die CMS können bis zu 300 Rekorder eingebunden werden. Maximal ist die Darstellung von 128 Kamerabildern gleichzeitig möglich.

Integrierte Suchfunktion für Geräte (DVR, NVR & IP-Kameras von VC) zum Einbinden über LAN mit Kamerapositionen, sowie Erstellung von Lageplänen und Verwaltung der lokalen Aufzeichnung.

Internet Explorer



Software



Videokomponenten...

konzipiert für professionelle Videosysteme

Zugriff über Smartphone



iPhone / iPad

- Applikation aus dem Appstore / „RXCamView“
- Livebildansicht (Vollbild, 4-fach)
- PTZ Steuerung
- Suche und Wiedergabe von aufgezeichneten Daten
- Verwaltung mehrerer Rekorder
- P2P mit Push-Funktion
- QR Code für interne Einbindung



Android

- Applikation aus dem Google Play Store / „RXCamView“
- Livebildansicht (Vollbild, 4-fach)
- PTZ Steuerung
- Suche und Wiedergabe von aufgezeichneten Daten
- Verwaltung mehrerer Rekorder
- P2P mit Push-Funktion
- QR Code für interne Einbindung

