

Videokomponenten...

konzipiert für professionelle Videosysteme



Weitere Netzwerkrekorder →

8 Kanal (SSIF)

16 Kanal (NSIF)

16 Kanal (NSIF)

32 Kanal (EOFO)

4-Kanal Netzwerkrekorder (NVR) mit PoE

Art: 16836-H265

- HDMI-Ausgang (4K/3840 x 2160)
- Anschluss von 4 IP-Kameras (1080p), max 8 Megapixel
- Stromversorgung der IP-Kameras über PoE
- ONVIF 2.3 und RTSP kompatibel
- Direktes Einbinden von VC-IP-Kameras
- USB-Anschlüsse für Mausbedienung oder Datenauslagerung auf USB-Stick und externe Festplatte
- Vereinfachte Auslagerungsmöglichkeit (Easy Export)
- H.265 Komprimierung (H.264-kompatibel)
- Netzwerkanschluss RJ45 für Zugriff über Windows PC Software (Client, CMS), Mac Computer (CMS), oder Browser (Internet Expl.)
- **P2P-Funktion** für Zugriff über Internet (**mit Push-Funktion**)
- Zugriff mit iPhone, iPad und Android Smartphones
- Frei konfigurierbare Privatzenen
- Cloud Funktion bei Alarm
- Markierung der Kamerapositionen in einem Lageplan

Videokomponenten...

konzipiert für professionelle Videosysteme

Technische Daten

Artikel	16836-H265			
Daten	Betriebsspannung	230V AC	48V DC, 1,2A (Tischnetzteil)	
	Abmessungen (BxHxT)	300 x 53 x 227 mm		
	Gewicht	1,65 Kg		
	Betriebstemperatur	0° bis + 40°		
	Luftfeuchtigkeit	10% - 85% nicht kondensierend		
	Schutzart nach VDE	IP-40		
	Sicherheit/Störemission	EN 60950, 60065	EN 50081-1, 55011 Klasse B	
Video	Eingänge	4x RJ45 für 4 IP-Kameras		
		Signal	IP, & PoE, ONVIF 2.3 & RTSP kompatibel	
		Videoverlusterkennung	Ja	
	Ausgänge	1x HDMI (Hauptmonitor)	3840x2160, 1920x1080, 1280x720	
		1x VGA (Hauptmonitor)	1920x1080, 1280x1024, 1024x768	
Aufnahme	Kompression	H.265/H.264		
	Auflösung	8MP (4K/3840x2160), 5MP, 4MP, 3MP, 2MP (FullHD/1920x1080)		
	Bilder pro Sekunde	8MP (4K): 4 Kanäle 25fps		
	Netzwerklast gesamt	max. 50 Mbps		
	Modus (Kameraabhängig)	Zeitplan, Daueraufnahme, Bewegung, Alarmeingänge		
	Voralarm	Ja/Nein – auswählbar		
	Nachalarm	30 Sekunden, 1 Minute, 2 Minuten, 5 Minuten einstellbar		
Alarm	Eingänge	4x, Klemmblock (NC/NO wählbar)		
	Ausgänge	1x, Klemmblock (potentialfrei)		
	Modus (Kameraabhängig)	Kombinierbar mit Zeitplan (Bewegung, Alarm-In, Videoverlust), E-Mail, Vollbild Pop-Up		
Liveansicht	Darstellung	1-Kanal Vollbild, geteilter Bildschirm: 4-Fach		
Wiedergabe	Darstellung	1-Kanal Vollbild, geteilter Bildschirm: 4-Fach		
	Geschwindigkeit	x2, x4, x8, x16 (Vorwärts/Rückwärts)		
	Suchmodus	Zeit, Ereignisse (Bewegung, Alarme), Log		
	Integrierte Auslagerungsmöglichkeit von Videosequenzen (Anfangs- und Endmarkierung)			

Videokomponenten...

konzipiert für professionelle Videosysteme

Technische Daten

Netzwerk	Anschluss	1x RJ-45, 1000Mbit	PoE-Switch, 4x RJ45, 48V DC	
	Zugriff	Lokal	DHCP, statische IP	
		Internet	P2P, Portweiterleitung im Router	
	Stream	Auflösung, Bilder pro Sekunde, Qualität einstellbar		
	Verbindung Windows	Browser (IE), Software (CMS)		
		(Live, Suche, Wiedergabe, Auslagern, PTZ, Konfiguration)		
	Verbindung Apple	Clientsoftware für MAC (Liveansicht, Suche, Wiedergabe)		
	Verbindung Smartphones	iPhone, iPad, Android (App: RXCamView - Live, Suche, Play, Push)		
P2P	Ja			
Speicherung	Lokale Aufzeichnung	Interne Festplatte, max. 1x 6 TB SATA		
	Cloud Aufzeichnung	Speicherung von Alarmbildern in der Cloud		
	Auslagerung	USB	Stick, Festplatte	„Easy Export-Funktion“
			E-SATA	Festplatte
		Netzwerk	LAN/Internet	
			über Browser oder Software	
Sonstiges	Benutzerverwaltung	Verschiedene Benutzer, Zuordnung der Funktionen		
	USB-Anschlüsse	1x vorne, 2x auf Geräterückseite – für Mausbedienung,		
		Auslagerung auf USB-Stick, Upgrade		
	Menü	Grafische Oberfläche		
	Unterstützte Sprachen	Deutsch, Engl., Span., Franz., Dän., Ital., Port., Russ., Rumän., Türk.		
	Audio	1x Eingang, 1x Ausgang (Chinch/RCA)		
	Digitaler Zoom	In der Wiedergabe	2x, 3x, 8x	
	Privatzonen	Frei konfigurierbar in allen Kamerabildern (Kameraabhängig)		
Kompatible Kameras	R-Serie, M-Serie, A-Serie, alle ONVIF 2.3 und RTSP-fähige IPC			
Zubehör	Mitgeliefert	Tischnetzteil (230V AC, 48V DC, 1,2A), Netzkabel, Fernbedienung,		
		Maus, CD mit Anleitungen und Software		
	Notwendig	Festplatte (1x intern max. 6 TB SATA)		

Videokomponenten...

konzipiert für professionelle Videosysteme

Rückansicht



Zugriff über Netzwerk



Microsoft Windows PC
Software: Client, CMS
(Central Monitoring Software)
Browser: Internet Explorer



Apple / Mac Os
Software: CMS

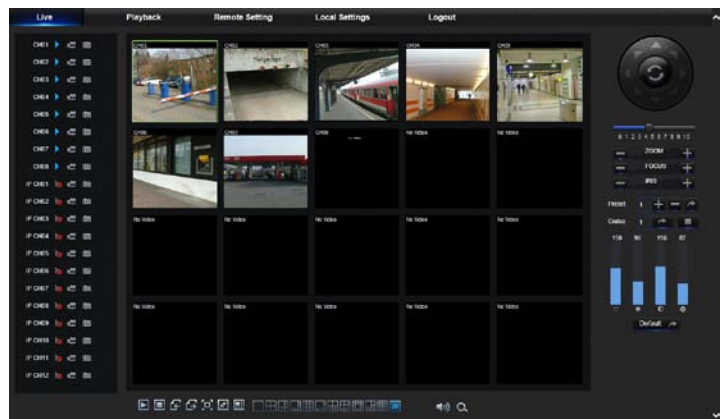
Funktionen:

Livebildansicht (Multi- und Vollbilddarstellung), Wiedergabe, Suche (Alarm, Zeit, Ereignisse), PTZ, Einstellungen am Rekorder ändern.

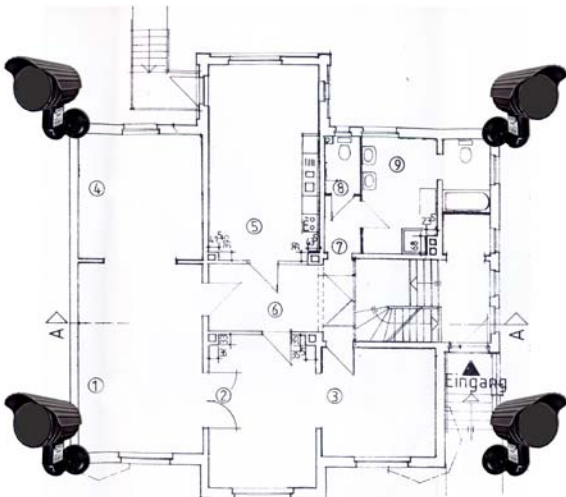
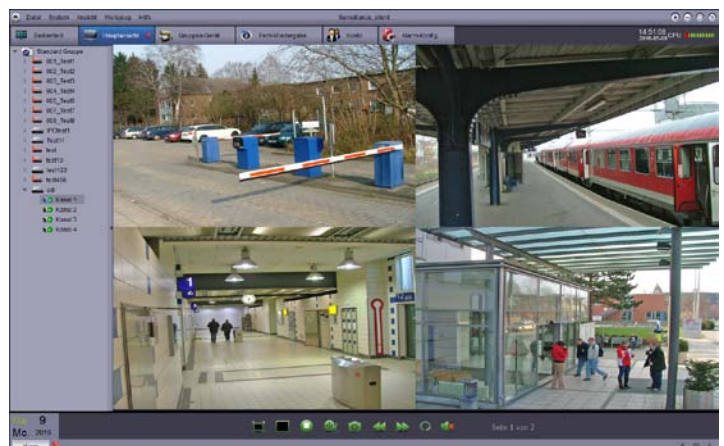
Über die CMS können bis zu 300 Rekorder eingebunden werden. Maximal ist die Darstellung von 128 Kamerabildern gleichzeitig möglich.

Integrierte Suchfunktion für Geräte (DVR, NVR & IP-Kameras von VC) zum Einbinden über LAN mit Kamerapositionen, sowie Erstellung von Lageplänen und Verwaltung der lokalen Aufzeichnung.

Internet Explorer



Software



Videokomponenten...

konzipiert für professionelle Videosysteme

Zugriff über Smartphone



iPhone / iPad

- Applikation aus dem Appstore / „RXCamView“
- Livebildansicht (Vollbild, 4-fach)
- PTZ Steuerung
- Suche und Wiedergabe von aufgezeichneten Daten
- Verwaltung mehrerer Rekorder
- P2P mit Push-Funktion
- QR Code für interne Einbindung



Android

- Applikation aus dem Google Play Store / „RXCamView“
- Livebildansicht (Vollbild, 4-fach)
- PTZ Steuerung
- Suche und Wiedergabe von aufgezeichneten Daten
- Verwaltung mehrerer Rekorder
- P2P mit Push-Funktion
- QR Code für interne Einbindung

