

Videokomponenten...

konzipiert für professionelle Videosysteme

App-Download



Android
(Google Play Store)



iPhone
(App Store)



**3 MP IP T/N Kuppelkamera mit PoE,
H.264/265, 3,6mm (R-Serie)**

Art: 16829

- 3 MP – 2048x1536p/25fps
- PoE (Power over Ethernet)
- ONVIF 2.3, RTSP
- App für iPhone, iPad und Android (mit Push-Nachrichten-Funktion)
- Verbindung über Windows PC mit CMS (Central Monitoring Software) und Browser (Internet Explorer)
- Kompatibel zu allen NVR der R-Serie
- 3,6mm Brennweite, 76° Blickwinkel
- H.264/265 Komprimierung
- P2P-Funktion für Zugriff über Internet

Videokomponenten...

konzipiert für professionelle Videosysteme

Technische Daten

Artikel	16829		
Daten	Betriebsspannung	12V DC (min. 1A) oder PoE	
	Abmessungen (ØxH)	127 x 90mm	
	Gewicht	0.5Kg	
	Betriebstemperatur	-10°C bis +60°C	
	Luftfeuchtigkeit	<90% nicht kondensierend	
	Schutzart nach VDE	IP66	
	Bauform	Kuppel-/Ballkamera	
	Konstruktion	Aluminium Druckguss	
	Montagebefestigung	Wand- und Deckenmontage	
Objektiv	Brennweite (Megapixel)	3,6mm @F1.2	
	Blickwinkel (Horizontal)	76°	
Kamera	Bildsensor	CMOS	
	Lichtempfindlichkeit	0,03 Lux @(F1.2, AGC ON), 0 Lux mit IR	
	Videoausgang	Nein	
	Fernsehnorm	PAL/NTSC – Selbsterkennung	
	Backlight	Ja/Nein einstellbar mit 3 Levels	
	3D Noise Reduction	Automatisch oder Manuell einstellbar, Schieberegler	
	WDR	Ja/Nein einstellbar, Schieberegler	
	AGC	Ja/Nein einstellbar mit 3 Stufen (Niedrig, Mittel, Hoch)	
	Weißabgleich	Auto/Manuell/Indoor	
	Belichtung/Slow Shutter (FIT)	1/25s – 1/100,000s	
	Privatzonen	4x	
	Komprimierung	H.264 / H.265	
	Auflösungen	Mainstream	2048x1536/25fps, 1920x1080/25fps 1280x960/25fps, 1280x720/25fps
		Substream	704x480/fps, 640x480/25fps
		Mobilestream	320x240/25fps
Videokompr. Bit Rate	128kbps-4Mbps		
Tag/Nacht	IR Cut Filter mit Autoumschaltung (Einstellbar)		
IR LEDs	30x (bis zu 20m Reichweite)		

Videokomponenten...

konzipiert für professionelle Videosysteme

Technische Daten

Netzwerk	Anschluss	1x RJ-45, 10/100Mbit	PoE
	Wi-Fi	Nein	
	Protokolle	ONVIF 2.3, RTSP	
	P2P	Ja	
	Verbindung Windows PC	Browser (Internet Explorer mit ActiveX), CMS	
	Verbindung Apple (MAC)	CMS	
	Verbindung Smartphones	iPhone, iPad, Android (App: RXCamView - Live, Suche, Play, Push)	
	P2P	Ja	
Speicherung	Mitschnitt auf Windows PC	Über Software (CMS) oder Browser	
	Screenshotfunktion	*.bmp Datei direkt auf Windows PC	
Alarm	Bewegungserkennung	Einstellbare Felder und Sensibilität, E-Mailversand	
Sonstiges	Kabelpeitsche	30cm (fest)	
	Benutzerverwaltung	Verschiedene Benutzer, Zuordnung der Funktionen	
	Sicherheit	IP-Filter, Passwortschutz	
	Unterstützte Sprachen	Deutsch, englisch	
	Menü	Grafische Oberfläche	
	Automatischer Neustart	Ja/Nein einstellbar (Täglich, Wöchentlich, Monatlich + Uhrzeit)	
	Kompatible NVR	Alle aus der R-Serie, ONVIF oder RTSP kompatibel	
Zubehör	Mitgeliefert	CD mit Software und Anleitung, Befestigungsmaterial	
	Notwendig	Spannungsversorgung über PoE oder Netzteil Art.Nr. 20114-S	
	Optional	Alle NVR R-Serie, 16844, 16944 (Kabelmanagementbox)	

Videokomponenten...

konzipiert für professionelle Videosysteme

Seitenansicht



Zugriff über Netzwerk



Microsoft Windows PC
Software: Client, CMS
(Central Monitoring Software)
Browser: Internet Explorer



Apple / Mac Os
Software: CMS

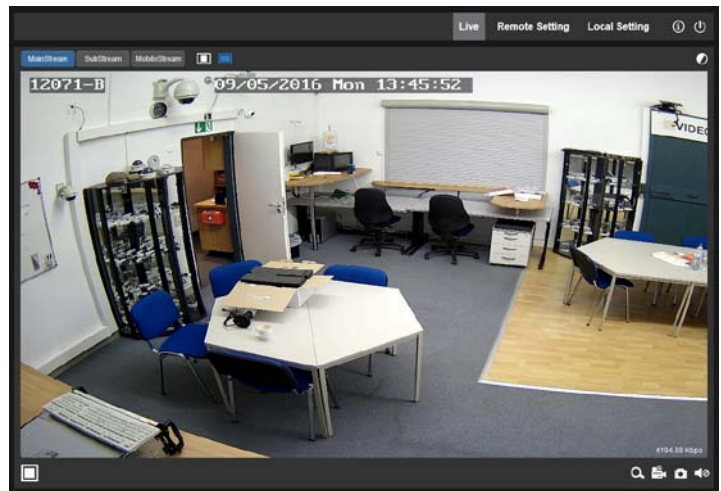
Funktionen:

Livebildansicht (Multi- und Vollbilddarstellung), Wiedergabe, Suche (Alarm, Zeit, Ereignisse), PTZ, Einstellungen am Rekorder ändern.

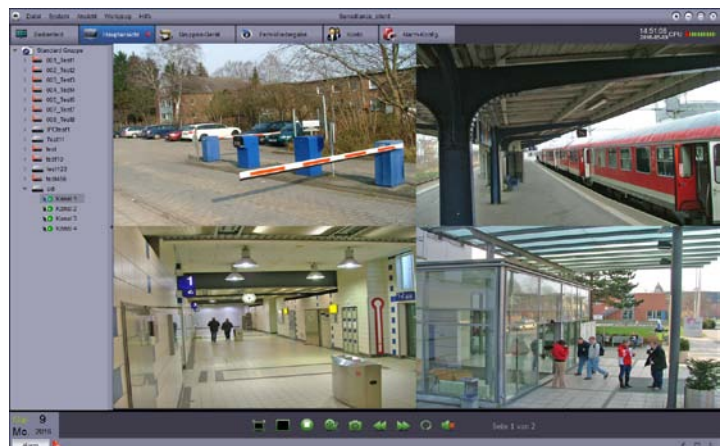
Über die CMS können bis zu 16 Rekorder eingebunden werden. Somit ist eine Darstellung von 64 Kamerabildern gleichzeitig möglich.

Integrierte Suchfunktion für Geräte (DVR, NVR & IP-Kameras der gleichen Serie) zum Einbinden über LAN, sowie Erstellung von Lageplänen und Verwaltung der lokalen Aufzeichnung.

Internet Explorer



Software



Videokomponenten...

konzipiert für professionelle Videosysteme

Zugriff über Smartphone



iPhone / iPad

- Applikation aus dem Appstore „RXCamView“
- Livebildansicht (Vollbild, 4-fach)
- PTZ Steuerung
- Suche und Wiedergabe von aufgezeichneten Daten
- Verwaltung mehrerer Rekorder / IP-Kameras



Android

- Applikation aus dem Google Play Store „RXCamView“
- Livebildansicht (Vollbild, 4-fach)
- PTZ Steuerung
- Suche und Wiedergabe von aufgezeichneten Daten
- Verwaltung mehrerer Rekorder / IP-Kameras

