

# Videokomponenten...

konzipiert für professionelle Videosysteme

## App-Download



Android  
(Google Play Store)



iPhone  
(App Store)



## 16-Kanal Analog/AHD-Rekorder mit Anschlussmöglichkeit für 16 IP-Kameras

**Art: 16825**

- HDMI-Ausgang (1920 x 1080), VGA-Ausgang
- Anschluss von hochauflösenden AHD-Kameras, sowie Analog-Kameras
- 400FPS@FullHD (25FPS / Kanal)
- Netzwerkanschluss RJ45 für Zugriff über Windows PC Software (Client, CMS), Mac Computer (CMS), oder Browser (Internet Expl.),
- sowie Möglichkeit 16 IP-Kameras einzubinden
- USB-Anschlüsse für Mausbedienung oder Datenauslagerung auf USB-Stick und externe Festplatte
- Vereinfachte Auslagerungsmöglichkeit (Easy Export)
- P2P-Funktion für Zugriff über Internet
- App für iPhone, iPad und Android (mit Push-Nachrichten-Funktion)
- Frei konfigurierbare Privatzenen

# Videokomponenten...

konzipiert für professionelle Videosysteme

## Technische Daten

|             |                         |                                                                                                                                     |                                |  |
|-------------|-------------------------|-------------------------------------------------------------------------------------------------------------------------------------|--------------------------------|--|
| Artikel     | 16825                   |                                                                                                                                     |                                |  |
| Daten       | Betriebsspannung        | 230V AC                                                                                                                             | 12V DC, 5A (Tischnetzteil)     |  |
|             | Abmessungen (BxHxT)     | 370 x 50 x 330 mm                                                                                                                   |                                |  |
|             | Gewicht                 | 1,85 Kg                                                                                                                             |                                |  |
|             | Betriebstemperatur      | 0° bis + 40°C                                                                                                                       |                                |  |
|             | Luftfeuchtigkeit        | 10% - 85% nicht kondensierend                                                                                                       |                                |  |
|             | Schutzart nach VDE      | IP-40                                                                                                                               |                                |  |
|             | Sicherheit/Störemission | EN 60950, 60065                                                                                                                     | EN 50081-1, 55011 Klasse B     |  |
| Video       | Eingänge                | BNC Analog/AHD                                                                                                                      | 16-Kanal, 1 Vss, 75 Ohm        |  |
|             |                         | Signal                                                                                                                              | PAL/NTSC (autom. Erkennung)    |  |
|             |                         | Videoverlusterkennung                                                                                                               | Ja                             |  |
|             |                         | Einbinden von bis zu insg. 8 IP-Kameras über Netzwerk möglich, bzw. 8x zusätzlich (16x A/AHD + 8 IPC = 24 Videobilder gleichzeitig) |                                |  |
|             | Ausgänge                | 1x HDMI (Hauptmonitor)                                                                                                              | 3840x2160, 1920x1080, 1280x720 |  |
|             |                         | 1x VGA (Hauptmonitor)                                                                                                               | 1920x1080, 1280x1024, 1024x768 |  |
|             |                         | BNC                                                                                                                                 | Nein                           |  |
|             |                         | Spot-Out/Call                                                                                                                       | Nein                           |  |
|             |                         | Loop-Out                                                                                                                            | Nein                           |  |
|             |                         |                                                                                                                                     |                                |  |
| Aufnahme    | Kompression             | H.264                                                                                                                               |                                |  |
|             | Auflösung PAL           | FullHD/960H/D1                                                                                                                      | 1920x1080/976x582/720x576      |  |
|             | Bilder pro Sekunde      | Pro Kanal bei FullHD                                                                                                                | 25 fps                         |  |
|             | Modus                   | Zeitplan, Daueraufnahme, Bewegung, Alarmeingänge                                                                                    |                                |  |
|             | Voralarm                | Ja/Nein - auswählbar                                                                                                                |                                |  |
|             | Nachalarm               | 30 Sekunden, 1 Minute, 2 Minuten, 5 Minuten einstellbar                                                                             |                                |  |
| Alarm       | Eingänge                | 16x, Schraubklemmen, Steckleiste (NC/NO wählbar)                                                                                    |                                |  |
|             | Ausgänge                | 1x, Schraubklemme, Steckleiste (potentialfrei)                                                                                      |                                |  |
|             | Modus                   | Kombinierbar mit Zeitplan (Bewegung, Alarm-In, Videoverlust), E-Mail, Vollbild Pop-Up                                               |                                |  |
| Liveansicht | Darstellung             | 1-Kanal Vollbild, geteilter Bildschirm: 4-, 9-, 12-, 16-, 25-Fach                                                                   |                                |  |

# Videokomponenten...

konzipiert für professionelle Videosysteme

## Technische Daten

|             |                                                                                     |                                                                                                      |                                             |
|-------------|-------------------------------------------------------------------------------------|------------------------------------------------------------------------------------------------------|---------------------------------------------|
| Wiedergabe  | Darstellung                                                                         | 1-Kanal Vollbild, geteilter Bildschirm: 4-, 9-, 12-, 16-, 25-Fach                                    |                                             |
|             | Geschwindigkeit                                                                     | x2, x4, x8, x16 (Vorwärts/Rückwärts)                                                                 |                                             |
|             | Suchmodus                                                                           | Zeit, Ereignisse (Bewegung, Alarmer), Log                                                            |                                             |
|             | Integrierte Auslagerungsmöglichkeit von Videosequenzen (Anfangs- und Endmarkierung) |                                                                                                      |                                             |
| Netzwerk    | Anschluss                                                                           | 1x RJ-45, 10/100Mbit<br>Bis zu 8 IP-Kameras über Netzwerk möglich (max. insg. 64Mbps)                |                                             |
|             | Zugriff                                                                             | Lokal                                                                                                | DHCP, statische IP                          |
|             |                                                                                     | Internet                                                                                             | P2P, Portweiterleitung im Router            |
|             | Stream                                                                              | Auflösung, Bilder pro Sekunde, Qualität einstellbar                                                  |                                             |
|             | Verbindung Windows                                                                  | Browser (IE), Software, CMS<br>(Live, Suche, Wiedergabe, Auslagern, PTZ, Konfiguration)              |                                             |
|             | Verbindung Apple                                                                    | Clientsoftware für MAC (Liveansicht, Suche, Wiedergabe)                                              |                                             |
|             | Verbindung Smartphones                                                              | iPhone, iPad, Android (App: RXCamView - Live, Suche, Play, Push)                                     |                                             |
|             | Protokolle                                                                          | ONVIF 2.3 (für IP-Kameras), RTSP                                                                     |                                             |
|             | Kompatible IP-Kameras                                                               | R-Serie, M-Serie, A-Serie, alle ONVIF 2.3 und RTSP-fähige IPC                                        |                                             |
| P2P         | Ja                                                                                  |                                                                                                      |                                             |
| Speicherung | Lokale Aufzeichnung                                                                 | Interne Festplatte, max. 2x je 6 TB SATA                                                             |                                             |
|             | Auslagerung                                                                         | USB                                                                                                  | Stick, Festplatte<br>„Easy Export-Funktion“ |
|             |                                                                                     | E-SATA                                                                                               | Festplatte                                  |
|             |                                                                                     | Netzwerk                                                                                             | LAN/Internet<br>über Browser oder Software  |
| Sonstiges   | Benutzerverwaltung                                                                  | Verschiedene Benutzer, Zuordnung der Funktionen                                                      |                                             |
|             | RS-485 Schnittstelle 1                                                              | Bedienung von PTZ-Kameras (Pelco D, Pelco P)                                                         |                                             |
|             | SMART-Funktion                                                                      | Festplattenfehlerkontrolle mit Alarmmeldung                                                          |                                             |
|             | USB-Anschlüsse                                                                      | 1x Rück-, 1x Vorderseite - für Mausbedienung,                                                        |                                             |
|             |                                                                                     | Auslagerung auf USB-Stick, Upgrade                                                                   |                                             |
|             | Menü                                                                                | Grafische Oberfläche                                                                                 |                                             |
|             | Unterstützte Sprachen                                                               | Deutsch, Engl., Span., Franz., Dän., Ital., Port., Russ., Rumän., Türk.                              |                                             |
|             | Audio                                                                               | 16 Eingänge / 1 Ausgang (Chinch/RCA)                                                                 |                                             |
|             | Digitaler Zoom                                                                      | In der Wiedergabe                                                                                    | 2x, 3x, 8x                                  |
| Privatzonen | Frei konfigurierbar in allen Kamerabildern                                          |                                                                                                      |                                             |
| Zubehör     | Mitgeliefert                                                                        | Tischnetzteil (230V AC, 12 DC, 5 A), Netzkabel, Fernbedienung, Maus, CD mit Anleitungen und Software |                                             |
|             | Notwendig                                                                           | Festplatte (2x intern max. je 6 TB SATA)                                                             |                                             |

# Videokomponenten...

konzipiert für professionelle Videosysteme

Rückansicht



Zugriff über Netzwerk



Microsoft Windows PC  
Software: Client, CMS  
(Central Monitoring Software)  
Browser: Internet Explorer



Apple / Mac Os  
Software: CMS

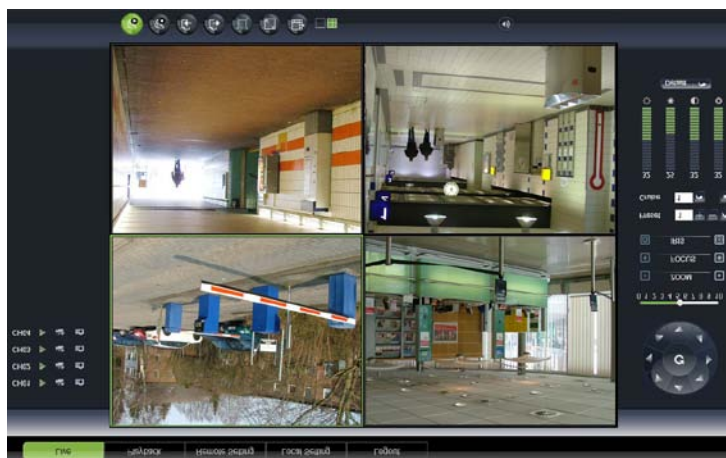
### Funktionen:

Livebildansicht (Multi- und Vollbilddarstellung), Wiedergabe, Suche (Alarm, Zeit, Ereignisse), PTZ, Einstellungen am Rekorder ändern.

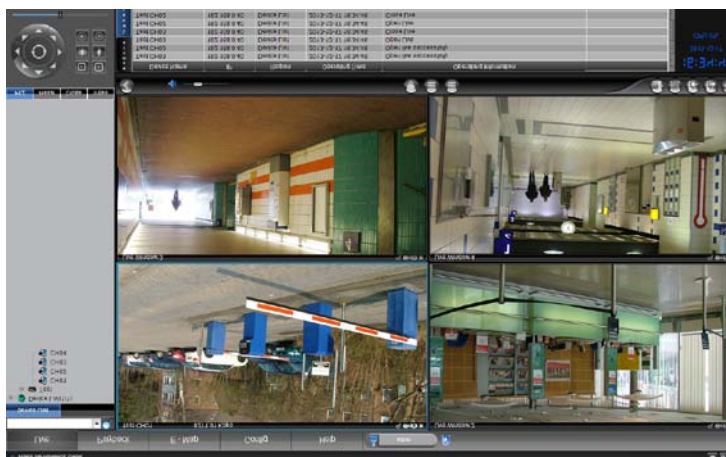
Über die CMS können bis zu 16 Rekorder eingebunden werden. Somit ist eine Darstellung von 64 Kamerabildern gleichzeitig möglich.

Integrierte Suchfunktion für Geräte (DVR, NVR & IP-Kameras der gleichen Serie) zum Einbinden über LAN, sowie Erstellung von Lageplänen und Verwaltung der lokalen Aufzeichnung.

Internet Explorer



Software



# Videokomponenten...

konzipiert für professionelle Videosysteme

## Zugriff über Smartphone



### iPhone / iPad

- Applikation aus dem Appstore / „RXCamView“
- Livebildansicht (Vollbild, 4-fach)
- PTZ Steuerung
- Suche und Wiedergabe von aufgezeichneten Daten
- Verwaltung mehrerer Rekorder
- P2P mit Push-Funktion



### Android

- Applikation aus dem Google Play Store / „RXCamView“
- Livebildansicht (Vollbild, 4-fach)
- PTZ Steuerung
- Suche und Wiedergabe von aufgezeichneten Daten
- Verwaltung mehrerer Rekorder
- P2P mit Push-Funktion

