

## Hochwertige System-IP-Netzwerk-Dome-Farbkameras (IP65)

**Art. Nr.** 14218-AIP

**Modell** VC-HSDA-48022P-FIT-IP

**Version** IP-FIT-Farb-Speed-Dome (Außen)

**Art. Nr.** 14290-AIP

**Modell** VC-HSDA-53018P-PZ-IP

**Version** IP-PZ-Farb-Speed-Dome (Außen)

**Art. Nr.** 14295-AIP

**Modell** VC-HSDA-53018P-TNPZ-IP

**Version** IP-TNPZ-Farb-Speed-Dome (Außen)

**Art. Nr.** 14299-AIP

**Modell** VC-HSDA-53036P-TNPZWD-IP

**Version** IP-TNPZWD-Farb-Speed-Dome (Außen)



Wandmontage mit  
mitgeliefertem Wandarm  
und IP-Anschlußkasten

**VDE CE EMC**

Die IP-Farb-Speed-Dome-Kameras (IP65) sind über die RS485-Schnittstelle mit Pelco-P-Protokoll 9600 Baud ereignisabhängig zu steuern.

Die Bildübertragung erfolgt in Echtzeit. Mit dem integrierten Zoom-Objektiv ist eine Detailerkennung von bis zu 15 Megapixeln möglich, ohne daß die Übertragungsgeschwindigkeit von 25 Bildern/Sek. reduziert wird.

Auch die Speicherung auf einen entsprechenden DVR erfolgt in Echtzeit und benötigt pro Bild nur einen Speicherplatz von 25KB.

Die ereignisgesteuerte Bildabspeicherung erlaubt eine schnelle Wiedergabe der relevanten Bilder vom DVR.

Die Zoomkamera mit automatischem Farbabgleich fährt verdeckt, leise und präzise in jede der 360° horizontal und 90° vertikal möglichen Positionen und sind mit 18fachem, 22fachem oder 36fachem optischen Zoom lieferbar.

Die FIT-Kameras verfügen über eine automatische Bildaufintegration bei Dunkelheit.

Die TN-Kameras verfügen über einen IR-Schwenkfilter. Bei schwachem Lichtverhältnissen wird der Infrarot-Sperrfilter automatisch ausgeschwenkt und die Kamera schaltet von Farbsignal auf S/W-Signal um und ist dann Infrarot empfindlich.

Die PZ-Kameras verfügen über Privatzoneneinblendung, wodurch sensible Bildbereiche ausgeblendet werden können.

Die WD-Kameras sind zusätzlich mit einer WDR-Funktion (Wide Dynamic Range) ausgerüstet. Diese Funktion ermöglicht es, sowohl sehr helle als auch sehr dunkle Bereiche eines Bildes darzustellen, ohne daß entscheidende Details der Szene verloren gehen.

Durch den integrierten IP-Server und die Hybrid Funktion (Video + Netzwerk) ist es möglich die Kamera zeitgleich an ein IP Netzwerk und ein analoges Kamerasystem anzuschließen.

Alle Kameras sind Multiprotokoll fähig.

Artikel Nr.	14218-AIP	14290-AIP	14295-AIP	14299-AIP
Montageort:	Außen	Außen	Außen	Außen
Kameratyp:	FIT	Farbe, PZ	T/N,PZ	T/N, WDR, PZ
Horizontale Auflösung in TVL:	480	530	530	530
Bildwandler 1/4" CCD-Chip:	Sony	Sony	Sony EXview	Sony EXview
Mindestbeleuchtung (Lux):	1,0	1,0	0,7	0,7
Spektralbereich (Wellenlänge) bis:	800nm	1000nm	1000nm	1000nm
Weißabgleich (Automatisch):	ja			
Weißab. (ATW/In-/Outdoor/One Push/Manual):	ja	ja	ja	ja
Modulationstiefe:	80%			
Enhancer: Vertikal und horizontal:	Digitale Apertur Anhebung			
Gamma-Korrektur:	0,45			
Knee function vorhanden:	zur Anhebung der Konturen			
Signal-Rauschabstand:	50 dB			
AGC:	ja			
Automatischer elektronischer Shutter (Sek.):	1/50-1/10000			
Wide Dynamic Range (WDR):	nein	nein	nein	ja
Bildaufintegration (FIT):	ja	nein	nein	nein
Ausschwenkbarer IR-Filter (Farbe/SW):	nein	nein	ja	ja
Privatzonen (6fach):	nein	ja	ja	ja
Backlight ON/OFF:	nein	ja	ja	ja
Smearereffekt / LAG-Strom:	0,004 % / Null			
Fernsehnorm / Videoausgangssignal:	PAL, 625 Zeilen, 50 Hz / FBAS, 1 Vss an 75 Ohm			
Betriebsspannung:	24VAC			
Max. Strom:	1,5A			
Betriebstemperatur (°C):	-20 - +50			
Luftfeuchtigkeit:	Bis 95 %			
Schutzart/-klasse nach VDE:	EN 60065+60950			
HF-Strahlung:	EN 50081+82, CE-Zertifizierung			
Zoombereich (mm):	3,9-85,8	4,1-73,8	4,1-73,8	3,4-122,4
Optischer Zoombereich:	22fach	18fach	18fach	36fach
Digitaler Zoombereich:	10fach	4fach	12fach	12fach
Dreh- (endlos) und Neigebereich:	360°/180°	360°/180°	360°/180°	360°/180°
Dreh- / Neigegeschwindigkeit (max):	300°/120°	300°/120°	300°/120°	300°/120°
Autoflip:	ja	ja	ja	ja
On-Screen Display (OSD-Menü):	ja	ja	ja	ja
Ansteuerung über:	RS-485 Fernbedienung (Multiprotokoll)			
Direkte Alarmkontakte:	ja (4)	ja (4)	ja (4)	ja (4)
Alarmansteuerung über RS-485:	optional mit zusätzlichem Alarmverteiler Art.Nr. 14206			
Vorprogrammierung:	128 Positionen (Preset)			
Panoramatur:	ja	ja	ja	ja
Systemadressen:	255			
Passende Bedienpulte:	alle VC Bedienpulte mit RS 485 Schnittstelle			
Gewicht:	5kg			
Abmessungen (Ø x H mm):	235 x 350	235 x 350	235 x 350	235 x 350
Enthaltenes Zubehör - Tischnetzteil:	ja			
- Wandhalter:	ja			
- Deckenhalter:	optional			

## Neue montagefreundliche Bajonettsverbindung



## Zubehör für Außendome

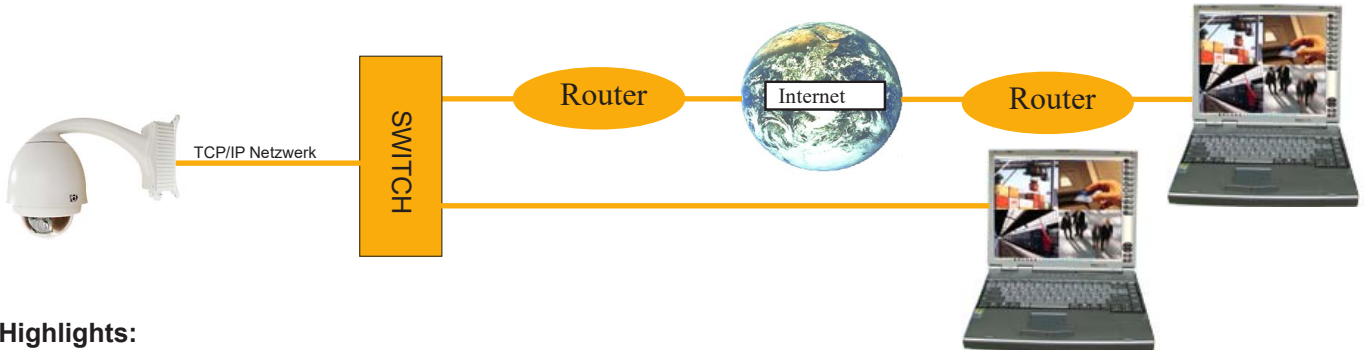


## Montagebeispiel IP-Dome





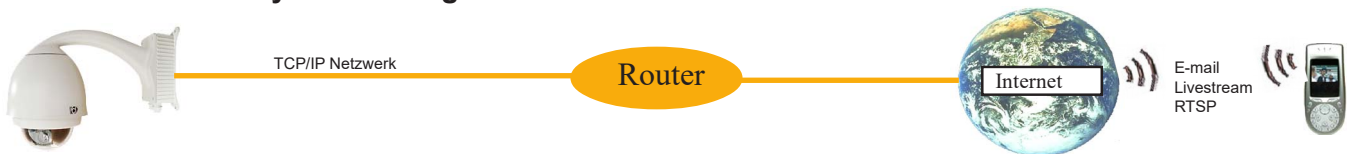
## Netzwerk mit PC-Anbindung



### Highlights:

- Zugriff auf 16 Server / 16 Kameras gleichzeitig
- Automatische Aufnahme bei Alarm
- Steuerung der Schwenk/Neige/Zoom-Funktion über Internet/Netzwerk

## Netzwerk mit Handy-Verbindung



Von unterwegs kann ein Livestream des Objektes jederzeit abgerufen werden. Zum Betrieb ist ein optionales Handy mit RTSP Funktion erforderlich.

## W-LAN Funktionalität

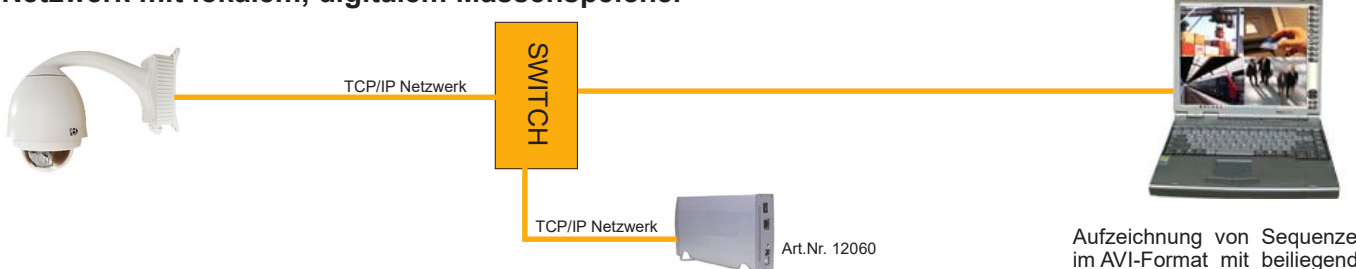


## Alarm Funktionalität



Bei Auslösung eines Alarms durch Bewegungserkennung oder Alarmkontakt können automatisch Videofilme auf dem optionalen FTP Server gespeichert werden. Auch der Versand von e-Mails mit Videofilmmanhang (15Sek.) ist möglich.

## Netzwerk mit lokalem, digitalem Massenspeicher



Aufzeichnung von Videofilmen bis zu 15Sek. auf einem FTP-Server

Aufzeichnung von Sequenzen im AVI-Format mit beiliegender Software



## Lieferumfang:

IP-Netzwerk-Dome-Farbkameras (IP65)  
Wandarm  
1 Kanal Server im Anschlußkasten  
CD mit Software

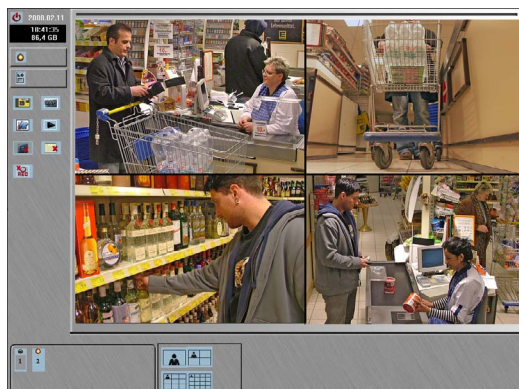
## Empfehlenswertes Zubehör:

Art.Nr. 12060 Festplattenspeicher zur Aufnahme eine HDD  
Art.Nr. 14444 ISDN-Netzwerkpaket inkl. Antragstellung  
Art.Nr. 15555 DSL-Netzwerkpaket inkl. Antragstellung  
Steuerung über RS-485:  
Art. Nr. 14215 Fernsteuerpult  
Art. Nr. 14375 Bedienpult  
Art. Nr. 14381 Systembedienpult

## Technische Daten:

### Netzwerkserver

Kompressionsart :	M-JPEG oder MPEG4
Kompression :	Stufenlos einstellbar
Auflösung :	640x480, 320x240, 352x288, 176x144
Übertragungsgeschwindigkeit :	Maximal 25 fps
Netzwerkanschluss :	Ethernet 10/100 Base T
Protokolle :	TCP/IP, ARP, http, FTP, SMTP, DHCP, PPPoE, PPP, RTSP, UPNP, RTP, NTP
Bedienelemente:	Reset
Alarমেingänge :	1 umschaltbar N.C / N.O
Alarmausgänge :	1 mit einstellbarer Schaltzeit
Videoeingänge :	1 x FBAS / 1Vss an 75 Ohm PAL/NTSC BNC Anschlusstecker
Audioanschlüsse:	1 x Audio IN Chinch 1 x Audio OUT Klinkenstecker
Anschlüsse :	Steckleiste für Pan/Tilt/Zoom Steckleiste für Alarm Ein/Ausgänge Netzwerkanschluss RJ-45
Empfehlenswertes Zubehör:	12060 Festplattenspeicher zur Aufnahme einer HDD 14444 ISDN-Netzwerkpaket inkl. Antragstellung 15555 DSL-Netzwerkpaket inkl. Antragstellung 16666 DSL-Netzwerkpaket ohne Antragstellung DVR Art.Nr. 12216, 12416, sowie alle PC basierten Hybridrekorder von VC
Kompatibel mit:	



## Softwarefunktionen

Darstellung von bis zu 16 IP Kameras gleichzeitig / je Server ein Kamerasignal  
Automatische Aufnahme bei Ereignis  
Wochenzeitplan für Aufnahmefunktion  
Lageplan für 16 IP-Geräte  
PTZ Steuerung  
Wahlweise M-JPEG oder MPEG4 Darstellung  
Die Software ist kompatibel mit folgenden VC-Geräten:  
Art.Nr. 11950 (1 Kanal Einbauserver)  
Art.Nr. 14376 (Wetterfester Anschlußkasten)  
Art.Nr. 11902 (1 Kanal Server)  
Art.Nr. 15822-IP (IP-Kuppelkamera)  
Art.Nr. 15823-IP (IP-Kuppelkamera)  
Art.Nr. 15824-IP (IP-Kuppelkamera)  
Alle VC IP-Dome Farbkameras bis auf Art.Nr. 11905