

Videokomponenten...

konzipiert für professionelle Videosysteme



3 MP IP T/N PoE Kuppelkamera, 8-93° (2,8-12mm)

Art: 12073-B

- 3 MP (2048x1536p)/25fps
- PoE (Power over Ethernet)
- ONVIF 2.3, RTSP
- P2P – Funktion für Zugriff über Internet
- App für iPhone/iPad und Android
- Verbindung über Windows PC mit CMS (Central Monitoring Software) und Browser (Internet Explorer)
- Kompatibel zu allen Standalone-NVR
- 2,8 - 12mm Brennweite, 28° - 93° Blickwinkel
- Privatzonen (4x individuell einstellbar)
- Bewegungserkennung mit E-Mailversand

Videokomponenten...

konzipiert für professionelle Videosysteme

Technische Daten

| | | | |
|----------------------|---|--|--|
| Artikel | 12073-B | | |
| Daten | Betriebsspannung | 12V DC (min. 1A) oder PoE | |
| | Abmessungen (ØxH) | 134,2 x 94,2mm | |
| | Gewicht | 0.8Kg | |
| | Betriebstemperatur | -10°C - 60°C | |
| | Luftfeuchtigkeit | 90% nicht kondensierend | |
| | Schutzart nach VDE | IP66 | |
| | Konstruktion | Aluminium Druckguss | |
| Objektiv | Brennweite | M14 2,8 – 12mm @F1.2 | |
| | Blickwinkel | 28° - 93° | |
| Kamera | Bildsensor | CMOS | |
| | Lichtempfindlichkeit | 0,03 Lux @(F1.2, AGC ON), 0 Lux mit IR | |
| | Videoausgang | Nein | |
| | Fernsehnorm | PAL/NTSC – Selbsterkennung | |
| | Backlight | Ja/Nein einstellbar mit 3 Levels | |
| | 3D Noise Reduction | Automatisch oder Manuell einstellbar, Schieberegler | |
| | WDR | Ja/Nein einstellbar, Schieberegler | |
| | AGC | Ja/Nein einstellbar mit 3 Stufen (Niedrig, Mittel, Hoch) | |
| | Weißabgleich | Auto/Manuell/Indoor | |
| | Belichtung/Slow Shutter (FIT) | 1/25s – 1/20,000s | |
| | Privatzonen | 4x | |
| | Komprimierung | H.265/H.264 einstellbar | |
| | Auflösungen | Mainstream | 2048x1536/25fps, 1920x1080/25fps 1280x960/25fps, 1280x720/25fps |
| | | Substream | 640x480/25fps, 352x288/25fps |
| | | Mobilestream | 320x240/25fps |
| Videokompr. Bit Rate | 64kbps-8Mbps | | |
| Tag/Nacht | IR Cut Filter mit Autoumschaltung (Einstellbar) | | |
| IR LEDs | 36x (bis zu 20m Reichweite) | | |

Videokomponenten...

konzipiert für professionelle Videosysteme

Technische Daten

| | | | |
|----------------|---|---|-----|
| Netzwerk | Anschluss | 1x RJ-45, 10/100Mbit | PoE |
| | Wi-Fi | Nein | |
| | Protokolle | ONVIF 2.3, RTSP | |
| | P2P | Ja | |
| | Verbindung Windows PC | Browser (Internet Explorer mit ActiveX), CMS | |
| | Verbindung Apple (MAC) | CMS | |
| | Verbindung Smartphones | iPhone/iPad (App: „RXCamView“) Android (App: „RXCamView“) | |
| Speicherung | Mitschnitt auf Windows PC | Über Software (CMS) oder Browser | |
| | Screenshotfunktion | *.bmp Datei direkt auf Windows PC | |
| Alarm | Bewegungserkennung | Einstellbare Felder und Sensibilität, E-Mailversand | |
| Sonstiges | Montagebefestigung | Wand- und Deckenmontage | |
| | Kabelpeitsche | 30cm (fest) | |
| | Benutzerverwaltung | Verschiedene Benutzer, Zuordnung der Funktionen | |
| | Sicherheit | IP-Filter, Passwortschutz | |
| | Unterstützte Sprachen | Deutsch, englisch | |
| | Menü | Grafische Oberfläche | |
| | Automatischer Neustart | Ja/Nein einstellbar (Täglich, Wöchentlich, Monatlich + Uhrzeit) | |
| Kompatible NVR | Alle aus der Standalone aus Preisl., ONVIF oder RTSP kompatibel | | |
| Zubehör | Mitgeliefert | CD mit Software und Anleitung, Befestigungsmaterial | |
| | Notwendig | Spannungsversorgung über PoE oder Netzteil Art.Nr. 20114-S | |
| | Optional | 11574/14392/11575/16839 (PoE-Switche), 11948 (WLAN-Set) | |

Videokomponenten...

konzipiert für professionelle Videosysteme

Seitenansicht



Zugriff über Netzwerk



Microsoft Windows PC
Software: Client, CMS
Browser: Internet Explorer



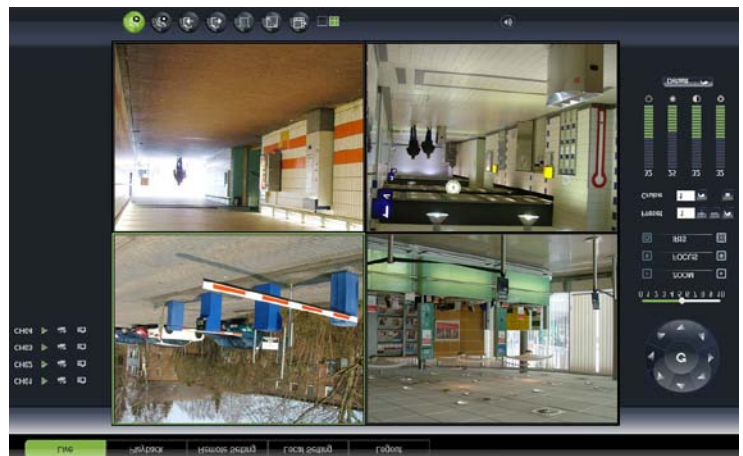
Apple / Mac Os
Software: CMS

Funktionen:

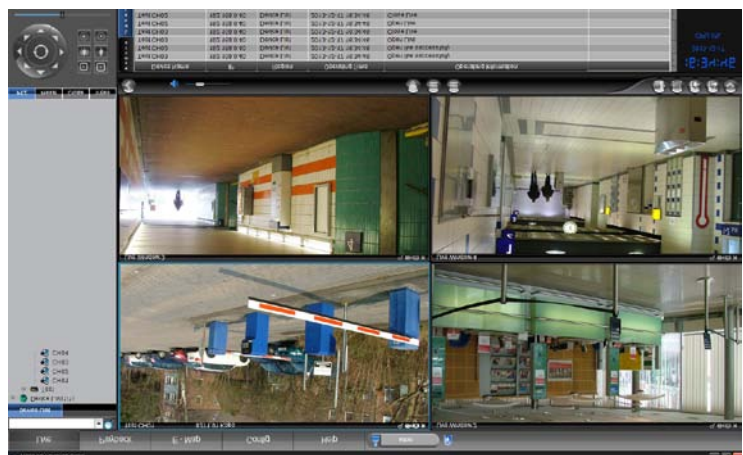
Livebildansicht, Konfiguration

Über die CMS können bis zu 16 Rekorder / IP-Kameras eingebunden werden. Somit ist eine Darstellung von bis zu 64 Kamera-bildern gleichzeitig möglich.

Internet Explorer



Software



Videokomponenten...

konzipiert für professionelle Videosysteme

Zugriff über Smartphone



iPhone / iPad

- Applikation aus dem Appstore „RXCamPro“ / „RXCamLink“
- Livebildansicht (Vollbild, 4-fach)
- PTZ Steuerung
- Suche und Wiedergabe von aufgezeichneten Daten
- Verwaltung mehrerer Rekorder / IP-Kameras



Android

- Applikation aus dem Google Play Store „RXCamPro“ / „RXCamLink“
- Livebildansicht (Vollbild, 4-fach)
- PTZ Steuerung
- Suche und Wiedergabe von aufgezeichneten Daten
- Verwaltung mehrerer Rekorder / IP-Kameras

