

# Videokomponenten...

konzipiert für professionelle Videosysteme



**2 MP IP T/N IR Ballkamera 3,6mm (R-Serie)**

**Art: 12072**

- FullHD – 1920x1080p/25fps
- PoE (Power over Ethernet)
- ONVIF 2.3, RTSP
- Zugriff über iPhone/iPad, Android mit App
- Verbindung über Windows PC mit CMS (Central Monitoring Software) und Browser (Internet Explorer)
- Kompatibel zu allen NVR der R-Serie
- 3,6mm Brennweite, 90° Blickwinkel
- Privatzenen (4x individuell einstellbar)
- Bewegungserkennung mit E-Mailversand

# Videokomponenten...

konzipiert für professionelle Videosysteme

## Technische Daten

Artikel	12072		
Daten	Betriebsspannung	12V DC (min. 1A) oder PoE	
	Abmessungen (ØxBxH)	135 x 116 x 92 mm	
	Gewicht	0.8Kg	
	Betriebstemperatur	-10°C - 60°C	
	Luftfeuchtigkeit	90% nicht kondensierend	
	Schutzart nach VDE	IP66	
	Konstruktion	Aluminium Druckguss	
Objektiv	Brennweite	CS 3,6mm @F1.2	
	Blickwinkel	90°	
Kamera	Bildsensor	CMOS	
	Lichtempfindlichkeit	0,03 Lux @(F1.2, AGC ON), 0 Lux mit IR	
	Videoausgang	Nein	
	Fernsehnorm	PAL/NTSC – Selbsterkennung	
	Backlight	Ja/Nein einstellbar mit 3 Levels	
	3D Noise Reduction	Automatisch oder Manuell einstellbar, Schieberegler	
	WDR	Ja/Nein einstellbar, Schieberegler	
	AGC	Ja/Nein einstellbar mit 3 Stufen (Niedrig, Mittel, Hoch)	
	Weißabgleich	Auto/Manuell/Indoor	
	Belichtung/Slow Shutter (FIT)	1/25s – 1/20,000s	
	Privatzonen	4x	
	Komprimierung	H.264	
	Auflösungen	Mainstream	1920x1080/25fps, 1280x960/25fps, 1280x720/25fps, 704x576/25fps
		Substream	640x480/25fps, 352x288/25fps
		Mobilestream	320x240/25fps
Videokompr. Bit Rate	64kbps-8Mbps		
Tag/Nacht	IR Cut Filter mit Autoumschaltung (Einstellbar)		
IR LEDs	36x		

# Videokomponenten...

konzipiert für professionelle Videosysteme

## Technische Daten

Netzwerk	Anschluss	1x RJ-45, 10/100Mbit	PoE
	Wi-Fi	Nein	
	Protokolle	ONVIF 2.3, RTSP	
	P2P	Nein	
	Verbindung Windows PC	Browser (Internet Explorer mit ActiveX), CMS	
	Verbindung Apple (MAC)	CMS	
	Verbindung Smartphones	iPhone/iPad (App: „RXCamPro“, RXCamLink“) Android (App: „RXCamPro“, RXCamLink“)	
Speicherung	Mitschnitt auf Windows PC	Über Software (CMS) oder Browser	
	Screenshotfunktion	*.bmp Datei direkt auf Windows PC	
Alarm	Bewegungserkennung	Einstellbare Felder und Sensibilität, E-Mailversand	
Sonstiges	Montagebefestigung	Wand- und Deckenmontage	
	Kabelpeitsche	30cm (fest)	
	Benutzerverwaltung	Verschiedene Benutzer, Zuordnung der Funktionen	
	Sicherheit	IP-Filter, Passwortschutz	
	Unterstützte Sprachen	Deutsch, englisch	
	Menü	Grafische Oberfläche	
	Automatischer Neustart	Ja/Nein einstellbar (Täglich, Wöchentlich, Monatlich + Uhrzeit)	
Zubehör	Mitgeliefert	CD mit Software und Anleitung, Befestigungsmaterial	
	Notwendig	Spannungsversorgung über PoE oder Netzteil Art.Nr. 20114-S	
	Optional	11574/14392/11575/16839 (PoE-Switche), 11948 (WLAN-Set)	

# Videokomponenten...

konzipiert für professionelle Videosysteme

Seitenansicht



Zugriff über Netzwerk



Microsoft Windows PC  
Software: Client, CMS  
Browser: Internet Explorer



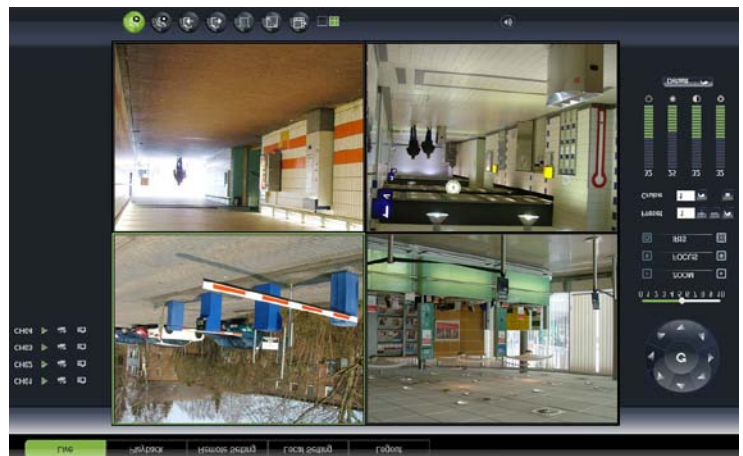
Apple / Mac Os  
Software: CMS

## Funktionen:

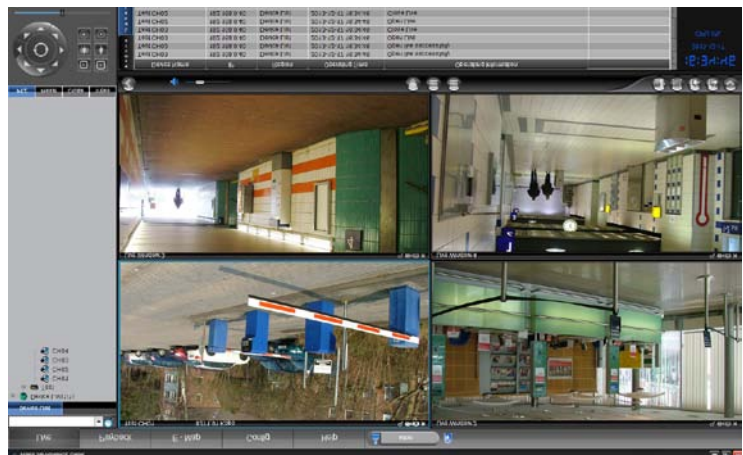
Livebildansicht, Konfiguration

Über die CMS können bis zu 16 Rekorder / IP-Kameras eingebunden werden. Somit ist eine Darstellung von bis zu 64 Kamera-bildern gleichzeitig möglich.

Internet Explorer



Software



# Videokomponenten...

konzipiert für professionelle Videosysteme

## Zugriff über Smartphone



### iPhone / iPad

- Applikation aus dem Appstore „RXCamPro“ / „RXCamLink“
- Livebildansicht (Vollbild, 4-fach)
- PTZ Steuerung
- Suche und Wiedergabe von aufgezeichneten Daten
- Verwaltung mehrerer Rekorder / IP-Kameras



### Android

- Applikation aus dem Google Play Store „RXCamPro“ / „RXCamLink“
- Livebildansicht (Vollbild, 4-fach)
- PTZ Steuerung
- Suche und Wiedergabe von aufgezeichneten Daten
- Verwaltung mehrerer Rekorder / IP-Kameras

